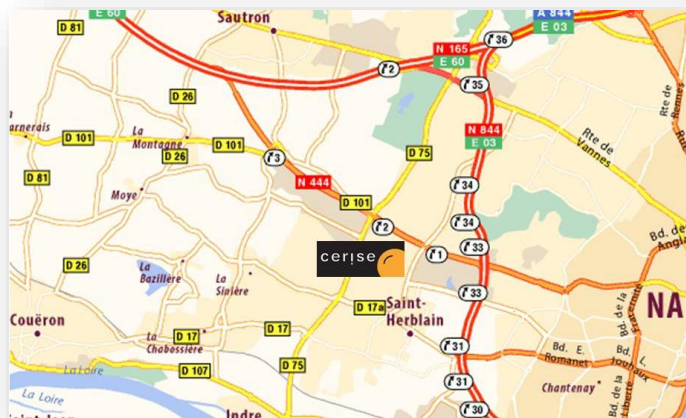


Situation géographique

La résidence CERISE Nantes Atlantis se trouve à Saint-Herblain, à l'ouest de Nantes, dans le département de la Loire Atlantique (44), en Pays de la Loire, aux portes de la Bretagne Sud.

CERISE Nantes Atlantis est proche de Nantes (5 min) et de sa gare SNCF (lignes TGV), située à 11 km ou 20 min en voiture. L'aéroport international Nantes Atlantique n'est qu'à 12 min en voiture.



Les moyens d'accès :

En voiture : Depuis l'autoroute (A11), prendre l'A844 (Périphérique Nord-Rennes-Vannes-Noirmoutier) puis la sortie Porte d'Amor (n°33). Au grand rond-point, prendre la direction Vannes/St Nazaire/Saint-Herblain centre.

En taxi : Tarifs indicatifs de CERISE Nantes Atlantis à : Gare SNCF de Nantes : 20 à 30€ / Aéroport de Nantes Atlantique : 20 à 30€.

En bus : Depuis l'arrêt de tramway François Mitterrand : bus 93.

Les centres d'intérêts :

Zénith - 4,3km - 8min en voiture

Cité des Congrès - 10km - 20min en voiture

Château des Ducs de Bretagne - 10km - 20min en voiture

Machines de l'Île - 9km - 7min en voiture

Puy du Fou - 100km - 1h en voiture

Profitez de la détente, de la nature et des loisirs au cœur de la résidence CERISE Nantes Atlantis.



Présentation

La résidence CERISE Nantes Atlantis se trouve à Saint-Herblain, à 5 minutes de Nantes, du Zénith et de la plus grande zone commerciale de l'Ouest. Proche des grands axes, CERISE Nantes Atlantis vous permet d'accéder rapidement au bord de la mer en moins de 45 minutes. La résidence vous propose 81 studios et appartements de 25 à 65 m². Tous sont meublés, équipés d'une kitchenette et possèdent une télévision à écran plat avec un accès gratuit à Canal +

CERISE Nantes Atlantis

12, rue de la Johardière 44800 SAINT-HERBLAIN

Tél : 02.40.36.05.10 - Fax : 02.40.92.15.52

Mail : cerise.nantes.atlantis@exhore.fr

Website : www.cerise-hotels-residences.com

Ouverture de la réception : de 7h00 à 21h00 en semaine – de 8h30 à 12h le dimanche – fermée le samedi et jours fériés. Arrivée à partir de 14h, départ avant 11h.

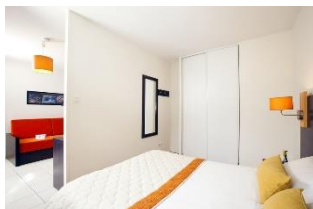
Les appartements

La résidence CERISE Nantes Atlantis propose des studios 2 et 3 personnes ainsi que des appartements 4 et 6 personnes, meublés et aménagés : cuisine équipée, TV écran plat, WIFI gratuit, salon avec canapé convertible, une ou plusieurs chambre(s), bureau, salle de bain privative et nombreux rangements mais aussi du mobilier de jardin pour les appartements au rez-de-chaussée.

Les appartements 4 et 6 personnes bénéficient d'un lave-vaisselle et d'un lave-linge (uniquement dans les appartements 6 personnes). Les appartements sont calmes, spacieux et lumineux. Certains studios 3 personnes et appartement 4 personnes ont une terrasse. Quelques studios 2 personnes et appartements 4 personnes sont accessibles aux personnes à mobilité réduite (contactez la réception).

Equipements de la résidence :

Wifi gratuit / Parking gratuit / Laverie / etc.



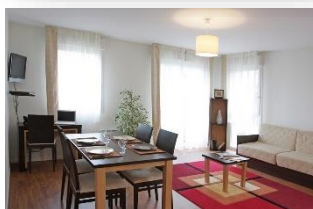
Studio 2 personnes



Studio 3 personnes



Appartement 4 personnes



Appartement 6 personnes

La restauration

Un petit déjeuner continental vous est proposé tous les matins sous la forme d'un buffet. Il est servi entre 7h00 et 11h00 la semaine, le week-end entre 8h30 et 11h (sauf le samedi et les jours fériés où un plateau commandé la veille vous sera proposé directement en chambre).

Solutions restauration pour les clients :

- Panier repas en vente sur place
- Restaurants à proximité : pour déjeuner ou dîner dans nos restaurants partenaires, voir les bonnes adresses
- Livraison possible de repas en chambre



Les loisirs

Nantes, ville d'histoire et de culture est connue pour son passé maritime et fluvial, sa cathédrale et le château des Ducs de Bretagne, sa gastronomie et ses vignobles, ses demeures d'armateurs du XVIIIème siècle et ses quartiers médiévaux : Juiverie et Bouffay.

Nos partenaires :

- **Le Calicéo** vous propose plus de 4000 m² d'installations entièrement vouées à la forme et au bien-être. Laissez-vous porter par les courants et les jets massants des 3 bassins en eau chaude équipés de : jacuzzis, chaises, lits et bains bouillonnants, jets à forte pression, geysers, fontaine, etc.
- **Golf de Nantes Erdre** : Situé à 15 minutes de la résidence CERISE Nantes Atlantis, il vous offre une situation exceptionnelle dans un domaine de 50 hectares au relief vallonné, agrémenté d'arbres fruitiers.

Les bonnes adresses

Les spécialités culinaires en Pays de Loire sont nombreuses et la ville de Nantes est souvent mise à l'honneur : le brochet au beurre blanc, le canard nantais, les fruits de mer, le curé nantais, le gâteau et les biscuits nantais, les berlingots, etc. sans oublier le Muscadet et le « Gros Plan ».

Nos partenaires :

- **Le Mas des Oliviers** : déjeuners et dîners sont l'occasion de déguster les différents plats et menus de la carte. Empruntée de saveurs traditionnelles et méridionales, la cuisine variée et raffinée vous surprendra et vous ravira.
- **Le Quintessia** : Vous apprécierez l'ambiance contemporaine de ce restaurant, spacieux et ouvert sur le parc grâce aux « bow-windows ». Le restaurant gastronomique du Quintessia peut accueillir jusqu'à 100 personnes.
- **Le Carré Blanc** : Toute l'équipe du Carré Blanc vous invite dans son nouveau restaurant, ouvert 7j/7 midi et soir, en plein cœur de Saint-Herblain, à 3 min en voiture de la résidence CERISE Nantes Atlantis.